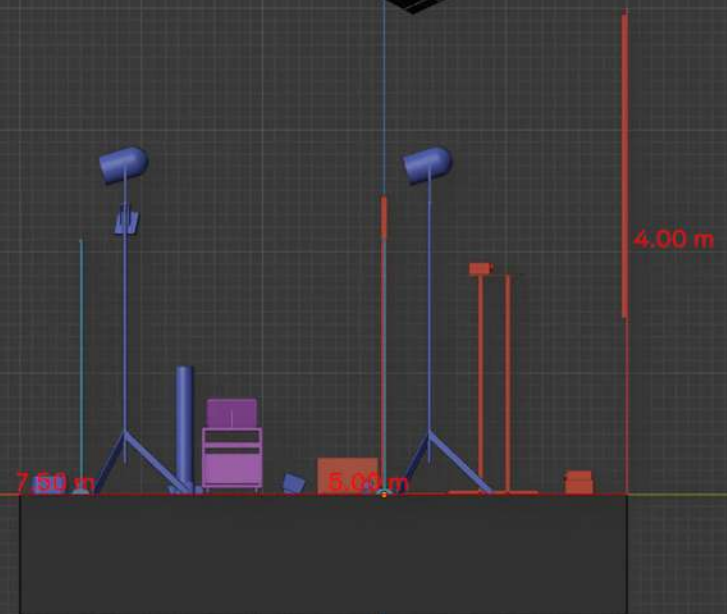
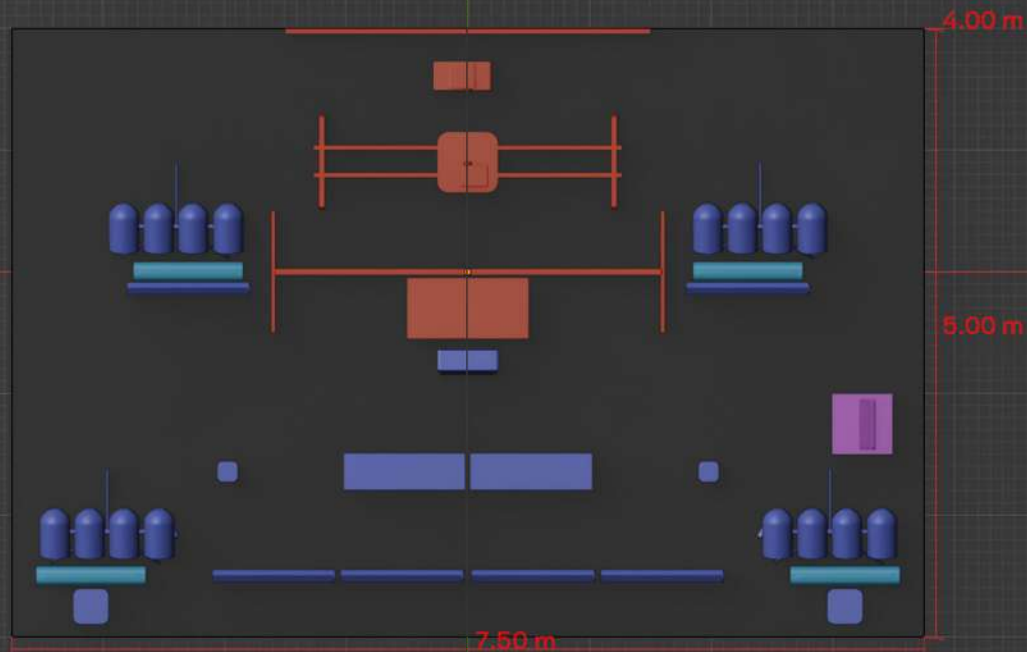
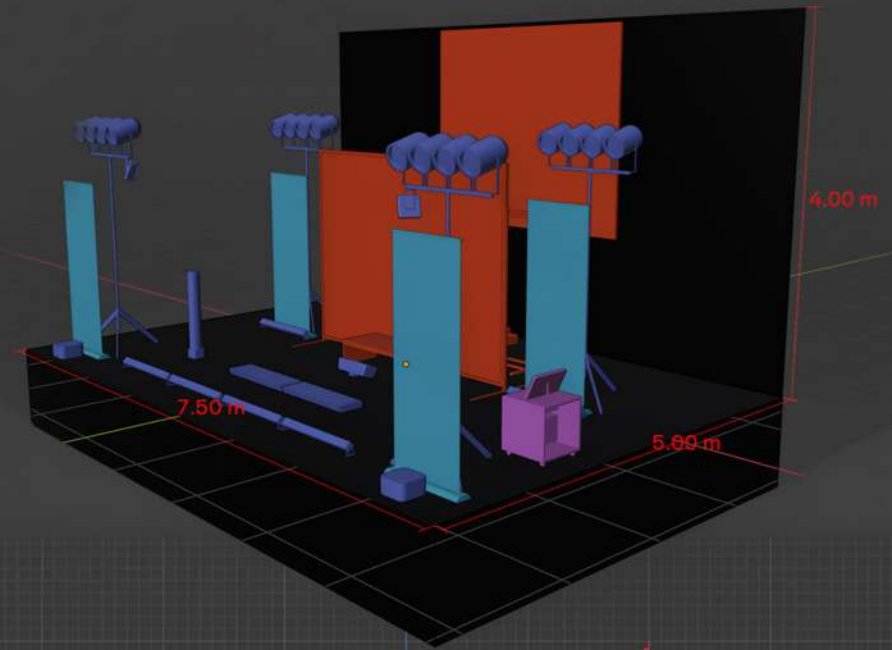
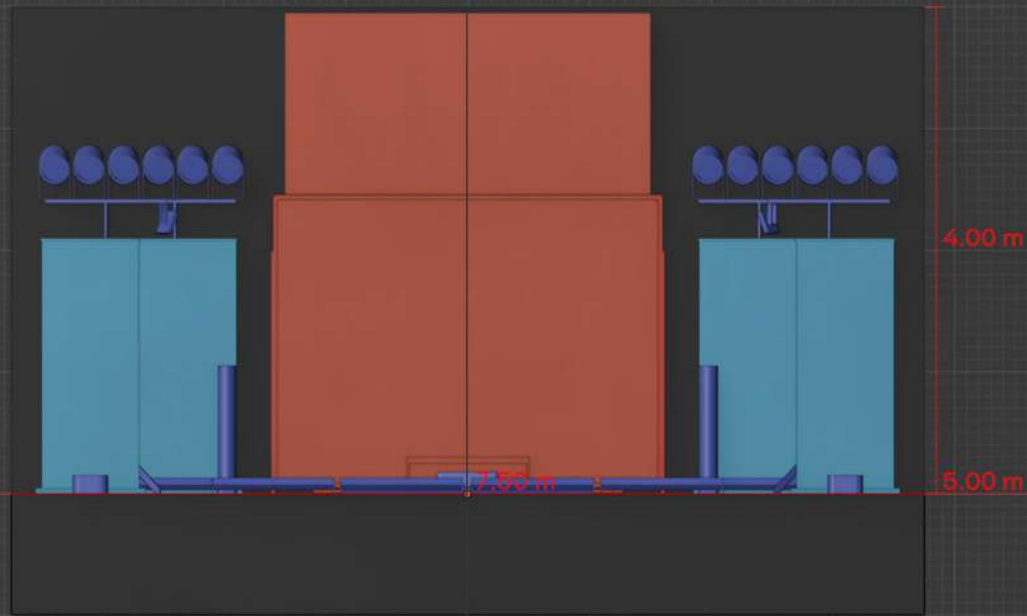


Lex Pi - Scénographie Implantation 2025



Structure Autonome

Le projet Lex Pi est autonome en termes de structure scénique.

En fonction de la profondeur de la scène et de la disponibilité d'une toile de vidéoprojection, un second vidéoprojecteur pourra être installé pour compléter la projection principale sur cadre.

Conditions de Jeu

Obscurité Totale

Temps d'Installation : 1 heure 30

Sonorisation

Besoin : Un DI stéréo.

Gestion du mix : Nous gérons notre propre mix. Votre ingénieur du son pourra ajuster l'EQ du master si nécessaire

Logistique

Idéalement, programmer Lex Pi après les projets utilisant une batterie.

Nous installons notre structure en premier, la positionnons en fond de scène et, après démontage de la batterie, effectuons le changement de plateau en 15 minutes.

